



日本実験動物技術者協会 関東支部
平成 24 年度総会・第 38 回懇話会
プログラム

会 期： 2013 年 3 月 2 日（土曜日）
9：15～17：25（受付開始 8 時 30 分）

場 所： 独立行政法人 国立がん研究センター
国際研究交流会館

大会長： 小松 輝夫

実行委員： 松浦 豊和
玉里 友宏
大竹 俊男
猪股 智夫
加藤 めぐみ
小田 晃司
持田 慶司
上條 信一

【懇話会事務局】

〒412-8513 静岡県御殿場市駒門1-135
株式会社 中外医科学研究所 松浦 豊和
TEL：0550-87-8664（直通） 0550-87-3398（代表）
FAX：0550-87-5219
E-mail: matsuuratyk@chugai-pharm.co.jp

【懇話会・総会参加の皆様へ】

今大会も皆様に、リラックスした雰囲気の中で有意義な情報交換を行って頂くために、ノーネクタイ、カジュアルな軽装でのご参加を呼びかけております。

当日はスタッフも軽装で対応させていただきますので、ご了承下さい。

また、懇話会運営において、迷惑行為と判断した場合には速やかに会場から強制退去させていただきますので、皆様のご理解とご協力をお願い致します。

【会場へのアクセス】

独立行政法人 国立がん研究センター 国際研究交流会館

東京都中央区築地 5-1-1 TEL：03-3542-2511

- 都営地下鉄 大江戸線「築地市場」A3 出口から徒歩 1 分： —
- 東京メトロ 日比谷線「築地」2 番出口から徒歩 5 分： —
- 東京メトロ 日比谷線「東銀座」または
都営地下鉄 浅草線「東銀座」6 番出口から徒歩 6 分： —



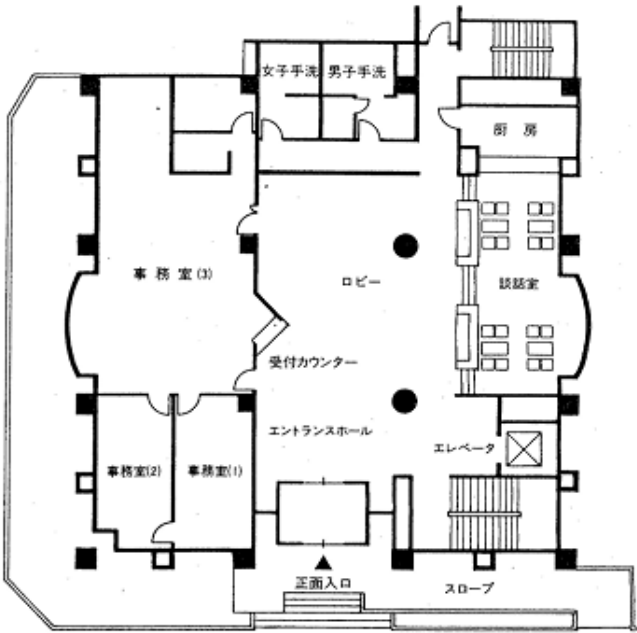
メイン会場：国際研究交流会館 国際会議場

懇親会場：病院棟 19 階「カフェテリア サンデー」

【会場案内】

国際研究交流会館

国際研究交流会館ロビー(1F)

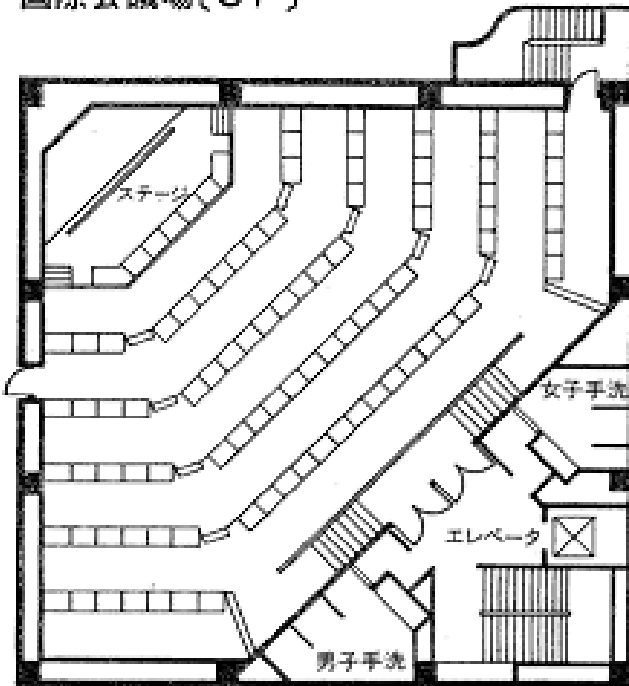


受付会場 (1F)

・1階ロビー

08:30～

国際会議場(3F)



国際会議場 (3F)

- ・開会式 09:15～09:25
- ・一般演題 09:25～10:55
- ・特別講演 11:05～12:05
- ・平成24年度 総会 13:00～13:30
- ・シンポジウム 13:40～16:10
- ・衛生管理に関する話題提供 16:20～17:20
- ・閉会式 17:20～17:25

※懇親会会場は別棟の病院棟19階の「カフェテリア サンデー」で17時45分からの開始となります。

日程表

国際会議場

病院棟19階

8:00

: 30 受付

9:00

: 15 開会式

: 25

10:00

一般演題（口頭発表） 90分
9演題

: 55

休憩(10分)

11:00

: 05 特別講演 60分

「がん研究基盤としてのモデル系の意義」

: 05

12:00

昼食休憩

13:00

: 00 総会

: 30

休憩(10分)

14:00

: 40 シンポジウム
120分（休憩10分）

テーマ：「動物福祉の実践」

（関東支部動物福祉部会共催）

－ 人道的エンドポイントとは －

15:00

質疑・討論 30分

16:00

: 10

休憩(10分)

17:00

: 20

衛生管理に関する話題提供

: 20 20分×3社

: 25 閉会式

休憩・移動(20分)

18:00

: 45

懇親会 120分

19:00

: 45

◆ 開会式 9:15～9:25

第38回懇話会会長 小松 輝夫（独立行政法人国立がん研究センター）

◆ 一般演題（口頭発表） 9:25～10:55

発表時間 9:25～10:05

1. 免疫不全動物 NOD.Cg-Prkdcscid Il2rgtm1Wjl/SzJ マウスの特性
○山本英明、丸山滋、藤本和彦、林貴代、阿部千紘
日本チャールス・リバー株式会社
2. 新生仔 ddY マウスへのグルタミン酸ナトリウム投与による肥満モデルの作成
○山本将寛、藤平篤志、庄司美紀、三上隼人、天尾弘実
日本獣医生命科学大学・実験動物学
3. ヒト難治がんの転移動物モデル開発における動物福祉の実践：
ー研究者の立場から
○柳原五吉^{1,2}、瀧ヶ平美里¹、久保貴紀³
¹独立行政法人国立がん研究センター東病院臨床開発センター
²神戸大学大学院医学研究科・医学部病理学講座
³安田女子大学薬学部薬学科生命薬学講座
4. 骨格筋酸化障害モデルマウスにおける機能性食品因子の運動機能改善効果
○野田義博^{1,2}、堀江哲郎¹、津田千鶴¹、白澤卓二³、清水孝彦^{1,4}
¹東京都健康長寿医療センター・老化機構、²株式会社ラボテック、³順天堂大院医・加齢制御医学、⁴千葉大院医・先進加齢医学

発表時間 10:05～10:25

5. マウス体外成熟培地への各アルブミン類の添加がその後の細胞質のクオリティーに与える影響
○安齋政幸¹、北原直弥²、松崎ひかる²、坂山浩彬²、筒井れな²、細井美彦^{1,2}
¹近畿大学先端技術総合研究所、²近畿大学生物理工学部
6. カニクイザルにおける人工授精の検討
○冷岡昭雄¹、成田勇人¹、前島正雄¹、東郷睦¹、小野文子¹、下澤律浩²
¹社団法人予防衛生協会
²独立行政法人医薬基盤研究所・霊長類医科学研究センター

発表時間 10:25～10:55

7. コモンマーモセットの超音波画像を用いた妊娠診断方法の検討
○平山由香^{1,2}、小松勇介²、梶谷智樹²、井本英子³、山森哲雄^{2,3}
¹株式会社ケー・エー・シー
²自然科学研究機構・生理学研究所・脳科学新領域開拓室
³自然科学研究機構・基礎生物学研究所・脳生物学研究部門

8. カニクイザルを用いたストレス要因に関する基礎データの収集：
ーコルチゾールとアルドステロンを指標としてー
○良知正伍、木村正紀、富田真一、藤井雅典
ハムリー株式会社・筑波研究センター・試験研究所

9. 中外製薬におけるビーグル犬の給餌プログラム
○保倉智恵、亀井研志
株式会社中外医科学研究所

◆ 特別講演 11:05～12:05

「がん研究基盤としてのモデル系の意義」 中釜 齊
(独立行政法人国立がん研究センター研究所長)

◆ 平成 24 年度総会 13:00～13:30

1. 開会
2. 議長選出
3. 平成 24 年度事業報告
4. 平成 24 年度会計報告
5. 平成 24 年度会計監査報告
6. 平成 25 年度事業計画
7. 平成 25 年度予算
8. 質疑応答
9. 閉会

◆ シンポジウム 13：40～16：10

テーマ：「動物福祉の実践」 （関東支部動物福祉部会共催）

- 人道的エンドポイントとは -

司会 中野 洋子（アステラス製薬株式会社）
加藤 めぐみ（カルピス株式会社）

<シンポジウム開催にあたって>

猪股 智夫（関東支部 動物福祉部会長）

<基調講演>

橋本 道子（アステラスリサーチテクノロジー株式会社）
渡邊 利彦（株式会社中外医科学研究所）

<パネルディスカッション>

佐加良 英治（兵庫医科大学）
小田 晃司（株式会社田辺 R&D サービス）
小松 輝夫（独立行政法人国立がん研究センター）
大竹 俊男（慶應義塾大学）

◆ 衛生管理に関する話題提供 16：20～17：20

1. 株式会社レナテック
2. 株式会社 OSG コーポレーション
3. サンタサーロ&ステリ-プロソリューション株式会社

◆ 閉会式 17：20～17：25

関東支部支部長 上條 信一（プラナス株式会社）

◆ 懇親会 17：45～19：15

会場：病院棟 19 階 カフェテリア サンデー

参加者へのご案内

◆ 参加者の方へ

1. 懇話会参加費（講演要旨集代を含む）
会員 3,000 円、 非会員 5,000 円、 学生 2,000 円
2. 受付
 - ・ 参加受付は当日 8 時 30 分より、国際研究交流会館 1 階ロビーにて行ないます。
 - ・ 参加受付に際し事前に参加申込書へ必要事項を記入の上、受付をお願いします。
また、HP に参加申込書フォームもございますのでこちらもご利用下さい。
 - ・ 参加費を納入して講演要旨集と参加章を受け取り、参加章へ所属と氏名をご記入の上、ネームフォルダに入れご着用下さい。
(ネームフォルダはお帰りの際に受付にご返却下さい。)
3. 懇親会（17：45～19：15、病院棟 19 階 カフェテリア サンデー）
 - ・ 参加費：当日申込み 4,000 円、事前申込み 2,000 円です。
 - ・ 当日、受付にてお支払い下さい。
 - ・ 事前申込みの方は返信メールを印刷し、お持ち下さい。
 - ・ 事前申込み期間は 1 月 15 日から 2 月 15 日までで、関東支部ホームページ (<http://www.jaeat-kanto.jp/>) からお申込み下さい。

◆ PC 等の準備について

- ・ PC (Windows または Mac) およびプロジェクターは会場を用意しておりますが、動画などの不具合が生じる場合もありますので、ご自身の PC をご持参いただいても結構です。
- ・ PC をご持参される場合、プロジェクターにつなぐコネクターも合わせてご持参下さい。
- ・ 会場に準備する PC には PowerPoint2007 以上のソフトが入っており、拡張子は「.pptx」となります。拡張子「.ppt」でも映写可能ですが、レイアウトがずれることもございますので、ご了承下さい。
- ・ お持ちいただけるメディアは USB フラッシュメモリーのみとなります。
- ・ PC の動作確認につきましては、お立会いをお願いいたします。

◆ 特別講演の講演者の方へ

- ・ 講演者の方は、ご講演 20 分前（10：45）までに受付にお越し下さい。
- ・ PC やメディアに関しては上記「PC 等の準備について」を参照ください。
- ・ PC 動作確認は受付後、1 階ロビーで行います。

◆ シンポジウムの講演者の方へ

- ・ 各講演者の方は、当日 11：00 までに受付にお越し下さい。
- ・ PC やメディアに関しては上記「PC 等の準備について」を参照ください。
- ・ PC 動作確認は受付後、1 階ロビーで行います。

◆ **一般演題（口頭発表）の演者の方へ**

- ・ 発表時間は、発表 8 分、質疑応答 2 分の合計 10 分以内でお願い致します。
- ・ PC やメディアに関しては上記「PC 等の準備について」を参照ください。
- ・ PC 動作確認は受付後、1 階ロビーで行います。
- ・ 演題 1～4 は 9：00 まで、演題 4～9 は 9：30 までに受付をお願い致します。
- ・ 次演者の方は、講演 10 分前までに次演者席にお着きください。

◆ **衛生管理に関する話題提供の演者の方へ**

- ・ 各演者の方は、当日 15：30 までに受付にお越し下さい。
- ・ ご発表に使用される PC はご持参ください。
- ・ PC 動作確認が必要な場合は、昼食休憩時（12:05-13:00）をご利用ください。

◆ **座長・司会者の方へ**

- ・ 各演題の開始 30 分前までに受付にお越し下さい。
- ・ 各演題の開始 10 分前までに次座長席に待機願います。

◆ **その他**

- ・ 会場内では基本的に写真・動画の撮影を禁止します。
- ・ 喫煙は所定の場所をお願い致します。
- ・ 会場内での携帯電話のご使用はご遠慮ください。