



(一社) 日本実験動物技術者協会

関東支部会報

No.191

(2020年1月10日発行)



第412回本部共催実験動物実技講習会
微生物統御



平成31年度 中動物部会
イヌ実技講習会

(一社) 日本実験動物技術者協会 関東支部

実験動物福祉部会 共催 ご案内

(一社) 日本実験動物技術者協会 関東支部実験動物福祉専門部会は、平成31年度総会・第45回懇話会と共催致します。

テーマは「技術者の Refinement ～獣医学的ケアの実践を通して～」です。

詳細は懇話会の案内をご確認下さい。

多数の方々のご参加をお待ちしております。

会期：2020年2月29日(土) 10時00分～17時00分 (受付開始 9時30分)

場所：川崎市産業振興会館 ホール

参加費：会員：5,000円、非会員：7,000円、学生：2,000円、情報交換会：4,000円

**(一社) 日本実験動物技術者協会 関東支部
平成 31 年度総会・第 45 回懇話会 開催のご案内**

(一社)日本実験動物技術者協会関東支部では、下記の通り平成 31 年度総会および第 45 回懇話会を開催致します。

本懇話会は、「**技術者の Refinement ～獣医学的ケアの実践を通して～**」をテーマにいたしました。実験動物における動物福祉の重要な取り組みとして、Reduction, Replacement ならびに Refinement があります。特に Refinement は定義が抽象的なため、取り組みは簡単ではありません。獣医学的ケアを実践していく中で、技術者の意識向上と改善、つまり技術者自身が Refinement するヒントを掴んでいただければと思います企画しました。

会期:2020 年 2 月 29 日(土) 10 時 00 分～17 時 00 分 (受付開始 9 時 30 分)

場所:川崎市産業振興会館 ホール

参加費:会員: 5,000 円。非会員: 7,000 円。学生: 2,000 円。 情報交換会:4,000 円。

~~~~~プログラム~~~~~

◆ **開会の辞 10:00～**

第 45 回懇話会大会長 大羽 沙弥佳 日本クリア株式会社

◆ **第一部 麻酔・鎮痛の実際 【中動物部会共催】**

**教育講演 10:05～**

**臨床における犬猫の周術期管理**

飯塚 智也 日本動物高度医療センター 麻酔科

**シンポジウム 11:00 ～**

**1. ブタの周術期管理**

和久井 享 自治医科大学 先端医療技術開発センター 動物資源開発部門

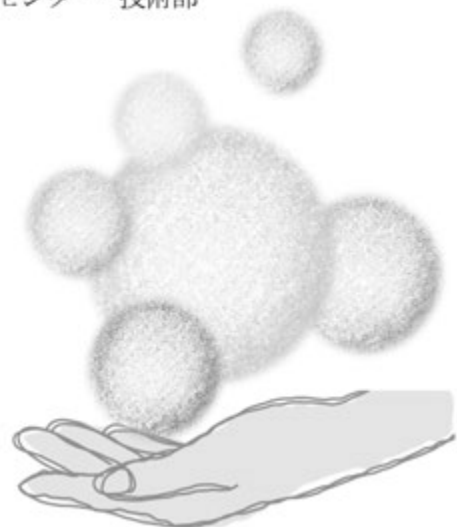
**2. サルの周術期管理**

兼子 明久 京都大学霊長類研究所 人類進化モデル研究センター 技術部

**3. マウス・ラットの周術期管理**

塚本 篤士 麻布大学 獣医学部 実験動物学研究室

◆ **平成 31 年度関東支部総会 13:30～**



## ◆ 第二部 動物看護学と獣医学的ケア 【実験動物福祉部会共催】

教育講演 14:35～

### 動物看護学と実験動物学の狭間で考えること

桜井 富士朗 日本動物看護学会 理事長

シンポジウム 15:35～

#### 1. 実験動物福祉の実践 -管理ではなく、ケアのところで-

末田 輝子 東北大学大学院医学系研究科 附属動物実験施設 臨床分室

#### 2. アニマルケアテーカーと獣医師の連携による獣医学的ケアの実践

##### 中外製薬における取り組みの紹介

礒部 剛仁 中外製薬株式会社 研究本部

#### 3. 新日本科学における動物看護学と獣医学的ケアの現状

相良 朱美 新日本科学株式会社 獣医学管理室

## ◆ 閉会の辞 16:50～

関東支部支部長 江藤 智生 公益財団法人 実験動物中央研究所

## ◆ 情報交換会 17:10～

会場:川崎市産業振興会館 4階 展示場 C



JR 川崎駅 北口西 徒歩 7 分、京急川崎駅 徒歩 8 分

詳細は関東支部 HP をご確認ください <http://jaeat-kanto.jp/>  
お問合せは、HP の「問合せフォーム」にてお願いいたします。  
後ほどメールにてご返信いたします。

## 広報より

### ホームページとメーリングリストおよび支部会報のご案内

#### 関東支部員専用のメーリングリストについて

関東支部員に限定して、いち早く情報発信をおこなうために開設しております。関東支部主催の講習会・講演会や、他支部・他団体の情報が配信されます。

#### 関東支部員メーリングリストへの登録

本メーリングリスト(ML)への、関東支部員全員の加入を呼びかけております。迅速な情報発信はもとより、紙媒体から電子媒体への変更による支部財政の支出削減にも繋がります。2年後を目処に、支部会報を含める情報配信の多くを電子化へ移行することを計画しております。

お早めに本 ML へのご登録を御願ひ致します。

登録をお済みでない方は、関東支部ホームページから、ご登録をお願い致します。ホームページのトップ左下の「関東支部 ML 参加申し込み」よりアクセス頂けます。登録前に「関東支部 ML 運用規程」をご確認下さい。

登録促進のために、個別にご連絡をおこなう場合もございます。ご協力の程、宜しく御願ひ致します。

#### 関東支部員専用のホームページサイトについて

関東支部会員に限定して、有用な情報提供のために開設しております。関東支部ホームページのトップ左下「member only」からアクセスして閲覧して下さい。本年度のアクセス用のパスワードは、平成 31 年 4 月号(P29)に掲載しております。お手元がない場合は事務局にお問合せ下さい。

#### 関東支部会報について

現在、2年後を目処に支部会報を紙媒体から電子媒体への変更を計画しております。配信・閲覧に関わる方法も電子媒体の使用を計画しておりますので、早めの関東支部員 ML へのご加入をお願い致します。

今後も支部会報、メーリングリストおよびホームページによる、タイムリーな情報発信を継続致します。ご協力の程、宜しく御願ひ致します。

2020 年 1 月号

発行者 支部長 江藤 智生  
発行所 日本実験動物技術者協会 関東支部  
〒160-0016 東京都信濃町 35  
慶應義塾大学医学部動物実験センター内  
TEL/FAX : 03-3353-7703  
印刷所 株式会社 コームラ